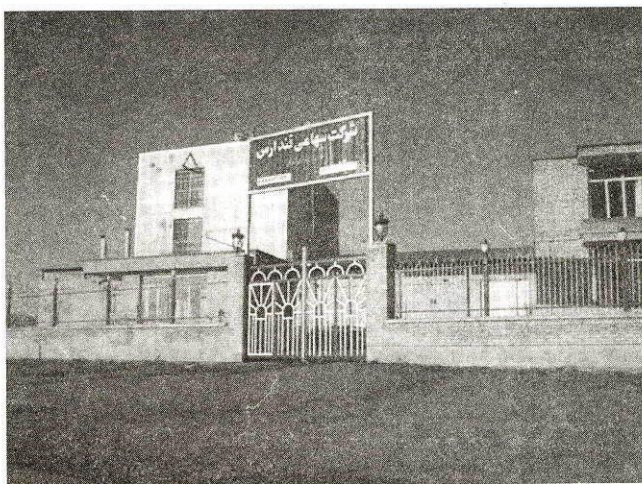


۷-۲- تأسیس و راه‌اندازی کارخانه قند ارس در سال ۱۳۸۵:



نظر به این‌که کارخانه قند ارس از سال‌های قبل در محل ۲ کیلومتری جاده اهر - مشکین شهر در حال احداث بود ولی به دلیل مشکلات فراوان نتوانسته بود فعالیت خود را شروع کند، با حمایت نماینده مردم اهر و هریس به عناوین مختلف از جمله نامه به مدیر عامل شرکت بازرگانی دولتی ایران (۸۴/۲/۱۴) و ۸۴/۱۰/۲۷، معاونت شرکت مادر تخصصی بازرگانی ایران (۸۴/۱۱/۱۸)، وزیر بازرگانی (۸۵/۳/۸) و ۸۵/۳/۲۷ و ۸۵/۷/۱۹ و ۸۵/۹/۲۹ ملاقات حضوری با وزیر بازرگانی (۸۵/۲/۲۵) و دستور از ایشان جهت حل سهمیه شکر و نطق قبل از دستور در صحن علنی مجلس شورای اسلامی (۸۵/۶/۱۵) که در نهایت در مورخ ۸۵/۱۱/۵ مشکل تأمین شکر کارخانه فوق مرتفع گردید گرچه بنا به دلایلی مجدداً کارخانه مذکور در حال رکود می‌باشد اما امید است مدیران و مسئولان این شرکت با استفاده از فرصت به‌وجود آمده کارخانه فوق را فعال نمایند.

۷-۳- کارخانه گنسانتره سیب سرخ ارس و سردخانه‌های در حال احداث

در حال حاضر بیش از یکصد هزار تن انواع میوه سردرختی به صورت خام به سایر مناطق حمل می‌گردد و احداث کارخانجات صنایع تبدیلی میوه و سردخانه از نیازهای

اساسی منطقه می‌باشد که خوشبختانه در راستای حمایت و پی‌گیری‌های نماینده مردم اهر و هریس شامل نامه به مدیرعامل بانک کشاورزی کشور (۸۵/۸/۲۵)، وزیر جهاد کشاورزی (۸۴/۸/۲۵-۸۴/۸/۱۱) و معاون صنایع و توسعه روستایی وزارت جهاد کشاورزی (۸۴/۲/۲۱) کارخانه کنسانتره سیب با سرمایه‌گذاری بخش خصوصی و با استفاده از تسهیلات بانکی در کمربندی جدید اهر به مشکین شهر در حال احداث می‌باشد. که با بهره‌برداری از آن محصولات کشاورزی منطقه از ارزش افزوده بالاتری برخوردار خواهند شد.

همچنین سه واحد سردخانه با ظرفیت‌های مختلف در جاده ورزقان، جاده مشکین شهر و شهرک صنعتی اهر در حال احداث می‌باشد که سردخانه جاده ورزقان در مرحله بهره‌برداری قرار دارد و امید است با توجه به تنوع محصولات درختی و لبنی و گوشتی منطقه اهر با بهره‌برداری از سردخانه‌های یاد شده بخشی از مشکلات کشاورزان و باغداران منطقه مرتفع گردد.

۷-۴-۱۳۸۶ احداث سیلوی ۳۰ هزار تنی اهر در سال ۱۳۸۶:



با توجه به این‌که تولید گندم منطقه ارسباران براساس آمار و ارقام سال‌های گذشته بیش از ۷۰ هزار تن می‌باشد تنها سیلوی موجود در اهر ظرفیت ۸۰۰۰ تن را دارد. نماینده مردم طی نامه‌ای به وزیر بازرگانی، معاونت امور مجلس وزارت بازرگانی، شرکت بازرگانی دولتی ایران، مدیرعامل غله و بازرگانی منطقه ۸، شرکت مادر

تخصصی بازرگانی دولتی ایران و بانک تجارت (۸۳/۳/۱۶ - ۸۳/۵/۳۱ - ۸۳/۸/۹ - ۸۳/۱۲/۳ - ۸۴/۲/۲۸ - ۸۴/۷/۱۷ - ۸۴/۳/۲۰ - ۸۵/۳/۲۷ - ۸۵/۵/۲۱ - ۸۵/۶/۱۱ - ۸۵/۱۰/۱۷ - ۸۶/۶/۲۱)، احداث سیلوی دوم ارسباران به ظرفیت حداقل ۳۰۰۰۰ هزار تن را درخواست نموده بود. که در مورخ ۸۶/۰۸/۰۷ در محل ۵ کیلومتری جاده اهر ورزقان با سرمایه‌گذاری بخش خصوصی عملیات احداث سیلوی فوق شروع گردید. با بهره‌برداری از این سیلو علاوه بر استفاده از اشتغال‌زایی مستقیم و غیرمستقیم آن، انبار ذخیره مطمئن برای منطقه با قابلیت نگهداری گندم با ظرفیت و کیفیت بالا ایجاد خواهد شد و این موضوع در بالا بردن کیفیت آرد کارخانه‌های تولیدی و نان منطقه تأثیر به‌سزایی خواهد داشت.

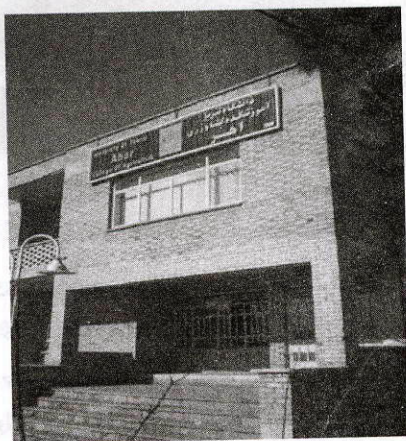
آپادانیدم

■ تا سال ۱۳۸۵ اهر فاقد مراکز آموزش عالی دولتی وابسته به

دانشگاه‌های ملی بود؟

آموزش:

۱- تأسیس آموزشگاه کشاورزی اهر در سال ۱۳۸۵:



شهرستان اهر تا سال ۱۳۸۳ فاقد هر گونه آموزشکده و یا دانشکده وابسته به دانشگاه‌های ملی بود و آموزشکده کشاورزی اهر با موافقت شورای گسترش آموزش عالی در مورخ ۱۳۷۳/۱۰/۳ به اسم اهر تصویب و متأسفانه در دانشگاه تبریز با عنوان آموزشکده کشاورزی اهر به فعالیت خود ادامه داده بود. بعد از شروع فعالیت نماینده مردم اهر و هریس در مجلس شورای اسلامی (۱۳۸۳/۳/۷) و با پی‌گیری مکرر ایشان شامل سؤال از وزیر علوم تحقیقات و فناوری (۸۴/۲/۵) و بیش از ده‌ها مورد مکاتبه با مسئولین زیربط از جمله رئیس جمهور، وزیر علوم تحقیقات و فناوری، استاندار آذربایجان شرقی، رئیس دانشگاه تبریز (۸۳/۷/۲۵-۸۳/۸/۱۱-۸۳/۸/۲۵-۸۳/۱۲/۳-۸۴/۱/۲۴-۸۴/۱/۹-۸۴/۶/۲۰-۸۴/۷/۲۵-۸۴/۹/۳۰-۸۴/۱۰/۲۴-۸۴/۱۱/۴-۸۴/۱۲/۲۰-۸۴/۱۲/۲۱-۸۴/۱۲/۲۸-۸۵/۱/۲۸-۸۵/۲/۳۰-۸۵/۳/۳۰-۸۵/۴/۱۵-۸۵/۵/۵-۸۵/۵/۹-۸۵/۵/۱۲-۸۵/۸/۳۰-۸۵/۹/۲-۸۵/۹/۲۳-۸۵/۱۰/۳-۸۵/۱۰/۱۷-۸۵/۱۰/۳۰) و نطق قبل از دستور در صحن علنی مجلس شورای اسلامی (۸۴/۸/۸) سرانجام در بهمن ماه ۱۳۸۵ این آموزشکده رسماً با پذیرش دانشجو از سراسر ایران به شهر اهر برگردانده شد. در حال حاضر این آموزشکده با پذیرش دانشجو در چند رشته در ساختمان اصلی خود (جنب فرمانداری اهر) به فعالیت خود ادامه می‌دهد و قریب به ۴۰ هکتار زمین برای احداث ساختمان‌های آموزشی و اداری در جاده مشکین به این آموزشکده واگذار شده است که امید است با ایجاد دانشکده‌های دیگر از جمله منابع طبیعی و معدن زمینه ایجاد دانشگاه شیخ شهاب‌الدین اهری در اهر ایجاد شود.

آپادانیدیا

■ آموزشکده فنی و حرفه‌ای در چه سالی تأسیس و راه‌اندازی شده است؟