

آپدانیکی

■ شهرک مجتمع گلخانه‌ای اهر در کجا و به چه منظوری احداث می‌شود؟

۳- شهرک مجتمع گلخانه‌ای اهر

از سال‌های قبل در اراضی روستای دهستان زمینی به مساحت ۲۴ هکتار برای شهرک صنعتی کلنگ زنی شده بود که به دلیل عدم مکان یابی مناسب بلا تکلیف مانده بود با پی‌گیری نماینده مردم اهر و هریس این زمین به شهرک گلخانه‌ای تبدیل و در حال احداث می‌باشد. احداث این شهرک گلخانه‌ای کمک موثری به اشتغال فارغ‌التحصیلان بخش کشاورزی خواهد نمود.

۴- شهرک مجتمع دامپروری اهر

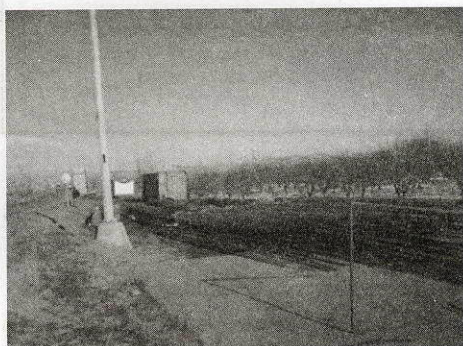
با توجه به وجود پتانسیل یک میلیون واحد دامی در منطقه اهر، ایجاد شهرک دامپروری مدرن یکی از ضرورت‌های منطقه می‌باشد که با پیگیری‌های نماینده مردم اهر و هریس این شهرک در حال مطالعه و انجام می‌باشد.

آپدانیکی

■ مطالعات بزرگراه اهر - تبریز به اتمام رسیده و قطعه‌ی اول آن به طول ۲۰ کیلومتر از طرف اهر در حال احداث می‌باشد؟

حوزه خدمات شهری و روستایی

۱- راه اهر - تبریز و بزرگراه اهر - تبریز



به‌طور کلی یکی از معضلات اساسی کشور بخش حمل و نقل و جاده‌های ارتباطی است. این مورد در نواحی کوهستانی محسوس‌تر است. در مورد جاده اهر تبریز نیز این وضع وجود داشته و دارد. در سال ۱۳۸۳ از راه اصلی اهر تبریز ۱۰ کیلومتر از سخت‌ترین قسمت آن که گردنه گویچه‌بیل است، باقی مانده بود. نماینده مردم اهر و هریس در آغازین روزهای شروع کار مجلس شورای اسلامی طی نامه‌هایی به مدیر کل راه‌سازی شمال غرب کشور (۱۳۸۳/۳/۱۶)، وزیر راه و ترابری (۱۳۸۳/۳/۱۹)، رئیس جمهور وقت (۱۳۸۳/۴/۲۹) و نطق پیش از دستور (۸۳/۱۲/۲۵) تسریع در اتمام عملیات اجرایی راه اصلی اهر - تبریز، مطالعه شروع عملیات اجرای بزرگراه اهر - تبریز، احداث مسیر دو بانده ورودی اهر، کمربندی جاده مشکین شهر و احداث پل بر روی رودخانه اهرچای را خواستار شد.

با توجه به پی‌گیری‌های مکرر صورت گرفته از طریق نماینده مردم جهت شروع عملیات اجرایی بزرگراه و پروژه‌های فوق شامل نامه به ریاست مجلس شورای اسلامی (۸۳/۱۲/۱۸)، وزیر راه و ترابری (۸۳/۵/۲۰ - ۸۳/۵/۳۱ - ۸۳/۸/۲۵ - ۸۴/۴/۱۸ - ۸۴/۸/۲۴ - ۸۵/۳/۱ - ۸۵/۶/۴ - ۸۵/۹/۳ - ۸۵/۹/۲۳ - ۸۵/۱۱/۲۱ - ۸۵/۱۲/۱۰ - ۸۶/۲/۷ - ۸۶/۳/۷ - ۸۶/۸/۱۲)، امور مجلس وزرات راه و ترابری (۸۶/۱۱/۱۸ - ۸۳/۶/۱۱)، کمیسیون عمران مجلس شورای اسلامی (۸۳/۱۰/۲۸)، شرکت ساخت و توسعه زیربناهای حمل و

نقل کشور (۸۵/۴/۱۵)، استانداری (۸۳/۷/۶-۸۳/۱۰/۱۶-۸۳/۱۰/۲۸-۸۴/۱۱/۱۱-۸۴/۵/۸-۸۴/۹/۸-۸۴/۳/۱۹) و سایر ارگان‌های مربوطه (۸۳/۴/۱۸-۸۳/۵/۵-۸۳/۸/۳۰-۸۳/۹/۸-۸۳/۱۰/۱۷)، با تخصیص اعتبار اولیه معادل ۲۰ میلیارد ریال قطعه اول این بزرگراه از سمت اهر و از محل گردنه گویجه بل شروع گردیده و در حال اجرا می‌باشد لازم به ذکر است که با توجه به کندی اجرای عملیات بزرگراه فوق، نماینده مردم در صحن علنی مجلس شورای اسلامی طی تذکری (۸۶/۲/۱۸ و ۸۶/۵/۳۰) به وزیر راه و ترابری و نطق پیش از دستور (۸۶/۴/۳) تسریع در عملیات اجرای بزرگراه مذکور را خواستار شدند. در ضمن در طول این مدت کمربندی اهر - مشکین شهر و مسیر دوبانده به طول دو کیلومتر از مسیر اهر اجرا گردیده است. و عملیات اجرای پل ورودی رودخانه اهرچای در مورخ ۸۶/۷/۵ کلنگ زنی شده و در حال اجرا می‌باشد.

۲- راه اهر - سونگون

آپادانیدیا

■ با احداث پروژه راه اهر - سونگون فاصله‌ی معدن سونگون تا اهر ۳۵

کیلومتر کوتاه‌تر می‌شود!



نظر به این که طرح آبرسانی به معدن سونگون از سد ستارخان، قبل از سال ۱۳۸۳ شروع شده است. نماینده مردم در پی گیری های خود شامل نامه به وزیر صنایع و معادن (۸۳/۵/۲۱-۸۳/۸/۹-۸۳/۱۲/۱۸-۸۴/۲/۴-۸۴/۱۰/۱۰) و نامه به شرکت ملی مس ایران (۸۳/۶/۲۱، ۸۵/۶/۱۱ و ۸۵/۸/۱۳) خواستار شده بود که جاده دسترسی خط انتقال فوق به یک راه درجه یک تبدیل و آسفالت آن در برنامه های آتی قرار گیرد. تا با احداث جاده مذکور فاصله معدن به شهر یکصد هزار نفری اهر به ۴۰ کیلومتر تقلیل یابد. این موضوع برای رفت و آمد کارکنان و هم چنین ایجاد تأسیسات پایین دستی مس در شهرک صنعتی اهر کمک شایانی خواهد کرد.

۳- زیر سازی و آسفالت راه های روستایی

آبادی کنید

■ ظرف سه سال اخیر چند کیلومتر از راه های روستایی منطقه بهسازی

و آسفالت شده است؟

